

MAITRE D'OUVRAGE:

ARV Groupe SAS
9-11 rue René Cassin
77173 Chevry-Cossigny



2 rue du Beau Guillaume / 77170 Brie Comte Robert

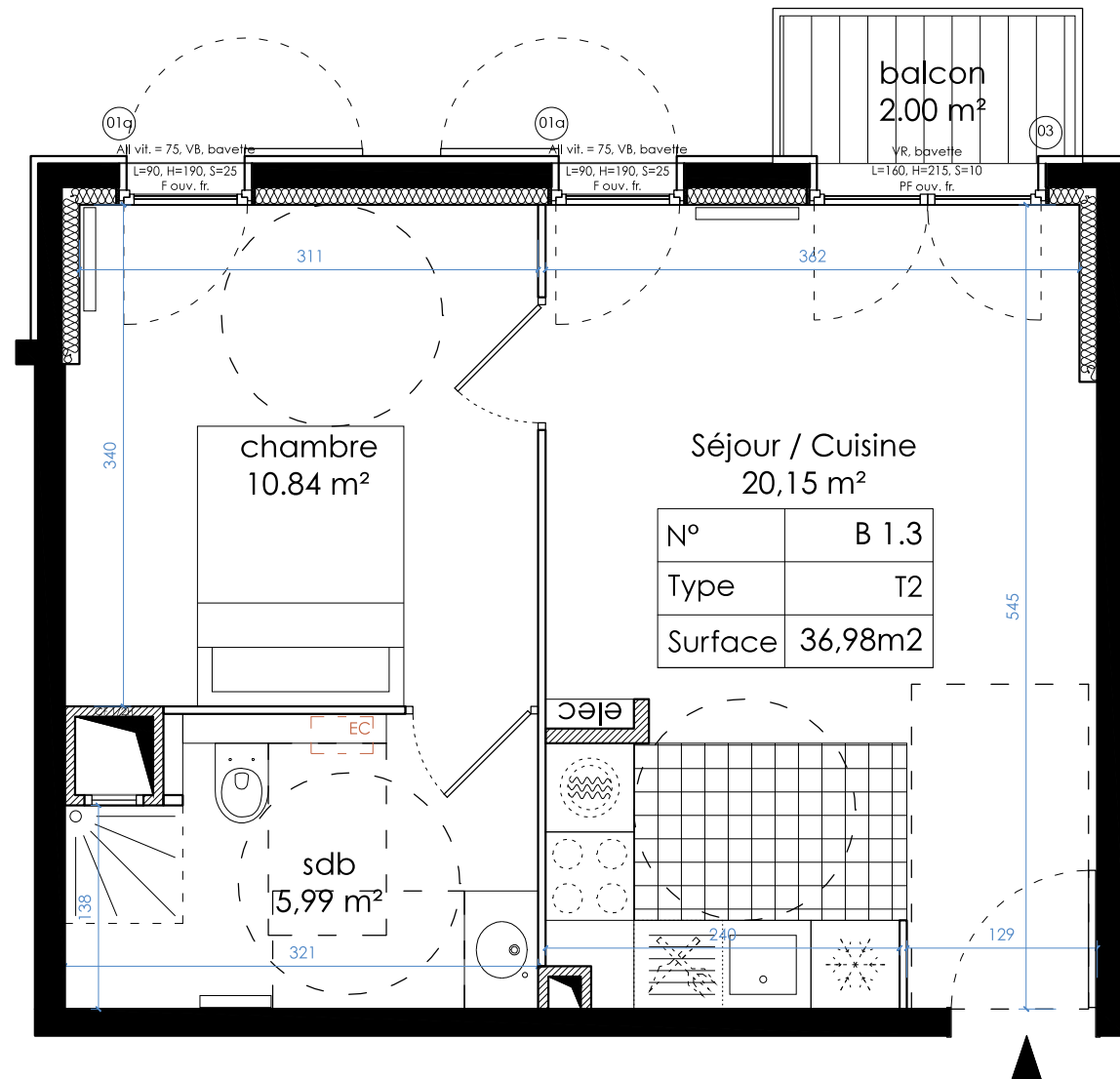
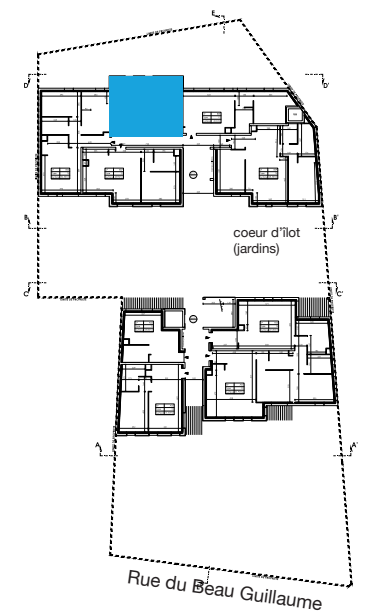
REFERENCE:

BAT / CAGE	B
ETAGE	R+1
LOT	B 13
TYPE	2 pièces

SURFACES:

Séjour / Cuisine	20,15 m ²
Chambre	10,84 m ²
Salle de bain	5,99 m ²
TOTAL	36,98 m²
Balcon	2,00 m ²

REPERAGE:



LEGENDE:

F: FENETRE	VB: VOLET BATTANT
PF: PORTE FENETRE	VR: VOLET ROULANT
FT: FENETRE DE TOIT	A: HAUTEUR D'ALLEGE
PL: PLACARD	S: HAUTEUR SEUIL

NOTA:

- En fonction des nécessités techniques de la réalisation et/ou de la réglementation, des modifications sont susceptibles d'être apportées à ce plan.
- Les surfaces et les côtes indiquées (dimensionnelles ou altimétriques) sont soumises aux tolérances réglementaires.
- Les soffites, faux-plafonds, rampants, gaines sont susceptibles d'évoluer en situation, nombre et dimensions.
- Les canalisations, retombées, regards ne sont pas figurés.
- Les plantations figurant sur le plan de situation du lot sont indicatives et pourront faire l'objet de modifications, aussi bien en nombre qu'en type.
- Des modifications mineures ou des aménagements de détails nécessaires pour des raisons d'ordre technique ou administratif pourront être reportés sur les plans.
- La surface habitable comprend les placards.
- Les emplacements machines sont en pointillés mais les appareils ne sont pas fournis.
- La literie indiquée dans la chambre est à titre indicatif de la norme accessibilité handicapés. La literie est non fournie.
- Le rectangle dans l'entrée et la salle de bain, les côtes dans la chambre H, et les ronds sont représentés à titre indicatif pour respect de la norme accessibilité handicapés.

NOM DU RESERVATAIRE:

DATE:

VISA RESERVATAIRE:

VISA RESERVANT:

ECHELLE: 1/50 ème

ARCHITECTE:

François-Xavier Da Cunha
156 rue Saint Denis 75002 Paris

DATE:

07 JUILLET 2014