

**MAITRE D'OUVRAGE:**

ARV Groupe SAS  
9-11 rue René Cassin  
77173 Chevry-Cossigny



2 rue du Beau Guillaume / 77170 Brie Comte Robert

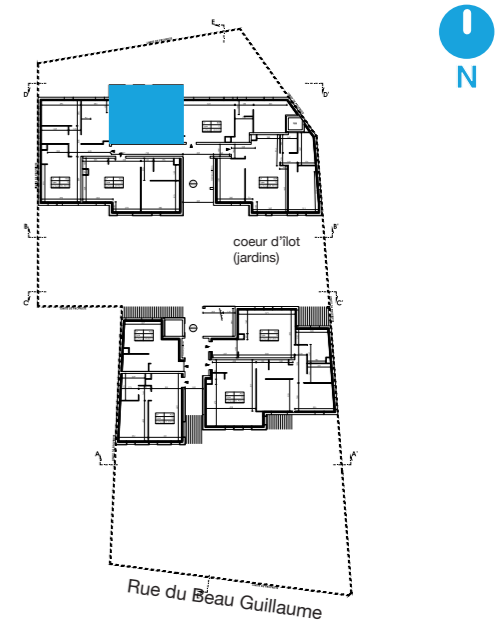
**REFERENCE:**

<b>BAT / CAGE</b>	B
<b>ETAGE</b>	R+3
<b>LOT</b>	B 33
<b>TYPE</b>	Studio Duplex

**SURFACES:**

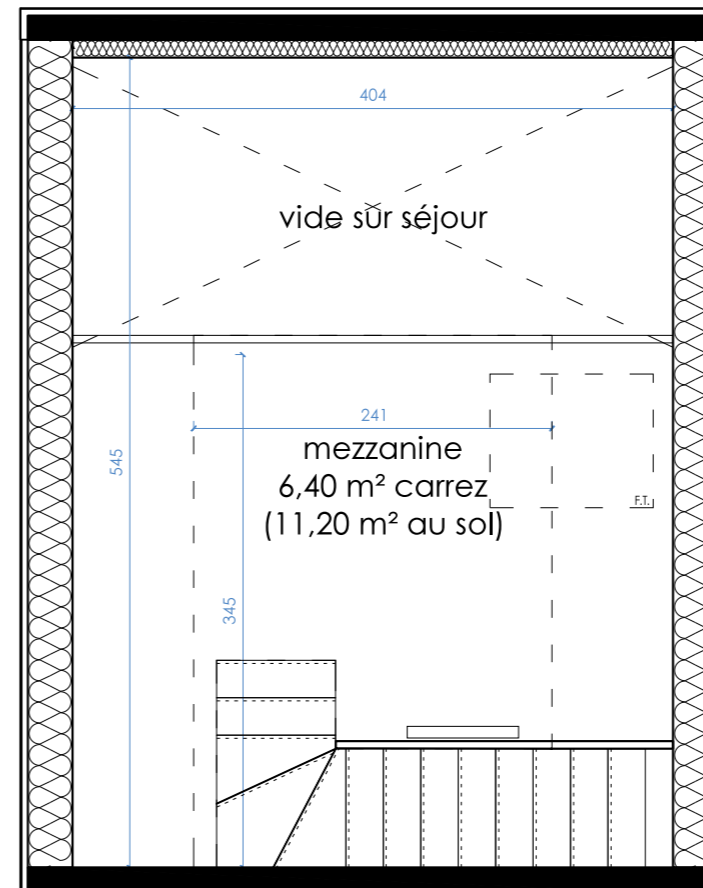
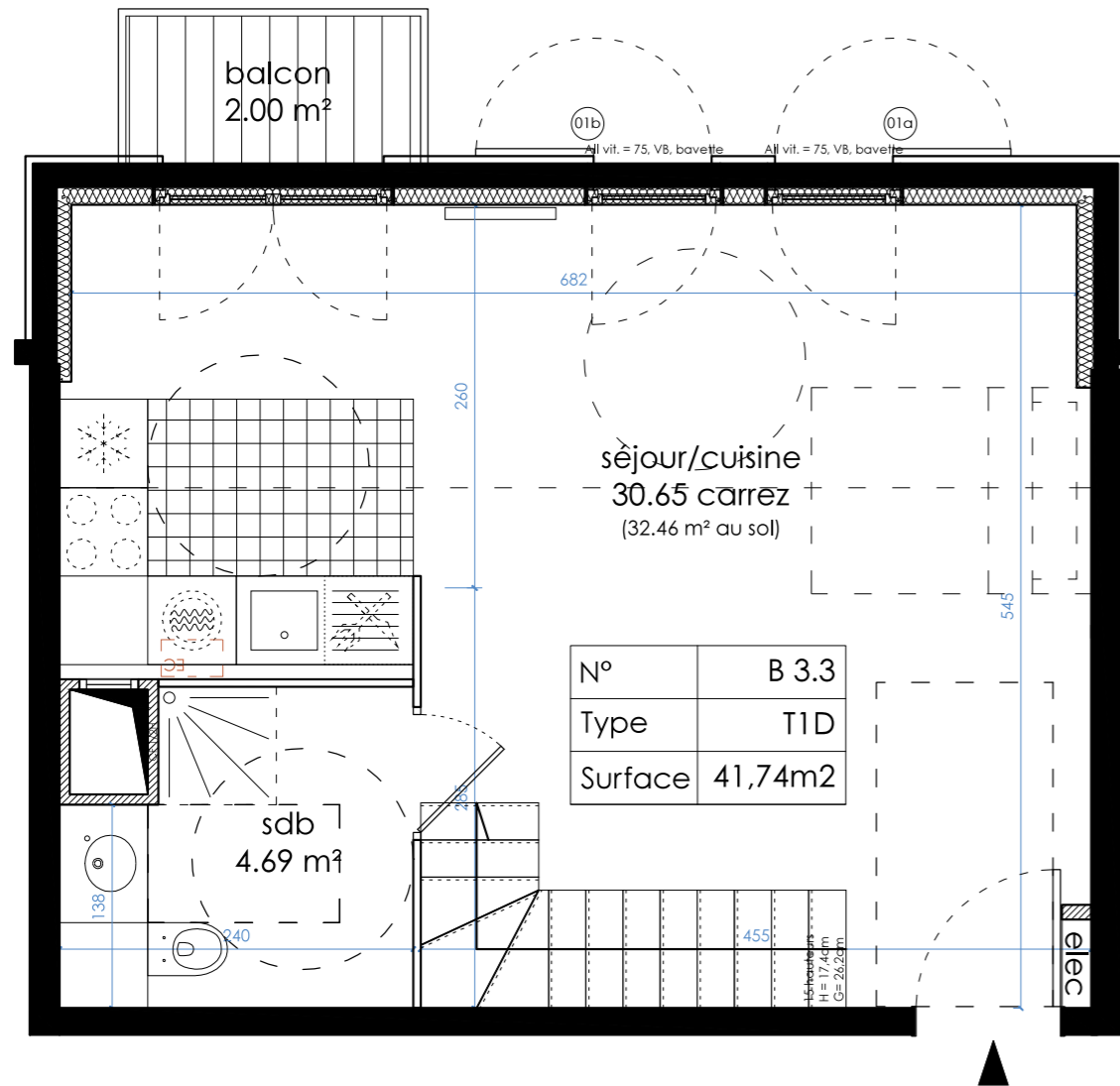
Pièce principale	30,65 m <sup>2</sup>
Salle de bain	4,69 m <sup>2</sup>
Mezzanine	6,40 m <sup>2</sup>
<b>TOTAL</b>	<b>41,74 m<sup>2</sup></b>
Balcon	2,00 m <sup>2</sup>

**REPERAGE:**



**NOTA:**

- En fonction des nécessités techniques de la réalisation et/ou de la réglementation, des modifications sont susceptibles d'être apportées à ce plan.
- Les surfaces et les côtes indiquées (dimensionnelles ou altimétriques) sont soumises aux tolérances réglementaires.
- Les soffites, faux-plafonds, rampants, gaines sont susceptibles d'évoluer en situation, nombre et dimensions.
- Les canalisations, retombées, regards ne sont pas figurés.
- Les plantations figurant sur le plan de situation du lot sont indicatives et pourront faire l'objet de modifications, aussi bien en nombre qu'en type.
- Des modifications mineures ou des aménagements de détails nécessaires pour des raisons d'ordre technique ou administratif pourront être reportés sur les plans.
- La surface habitable comprend les placards.
- Les emplacements machines sont en pointillés mais les appareils ne sont pas fournis.
- La literie indiquée dans la chambre est à titre indicatif de la norme accessibilité handicapés. La literie est non fournie.
- Le rectangle dans l'entrée et la salle de bain, les côtes dans la chambre H, et les ronds sont représentés à titre indicatif pour respect de la norme accessibilité handicapés.



**LEGENDE:**

F: FENETRE	VB: VOLET BATTANT
PF: PORTE FENETRE	VR: VOLET ROULANT
FT: FENETRE DE TOIT	A: HAUTEUR D'ALLEGE
PL: PLACARD	S: HAUTEUR SEUIL

**NOM DU RESERVATAIRE:**

**DATE:**

**VISA RESERVATAIRE:**

**VISA RESERVANT:**

**ECHELLE: 1/50 ème**

**ARCHITECTE:**

François-Xavier Da Cunha  
156 rue Saint Denis 75002 Paris

**DATE:**

07 NOVEMBRE 2014