

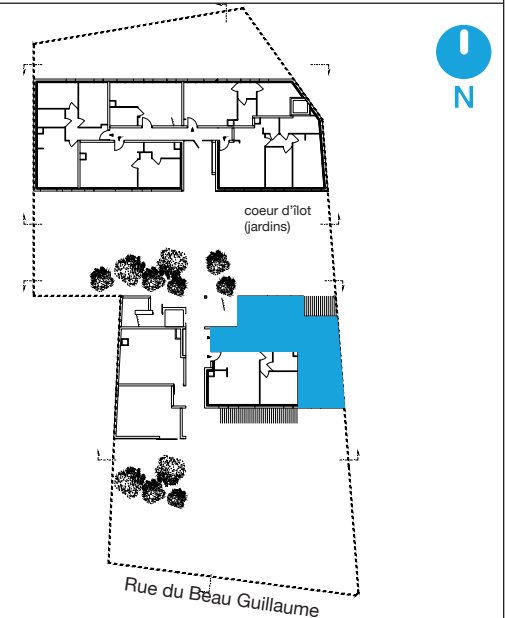
REFERENCE:

BAT / CAGE	A
ETAGE	R+2
LOT	A 21
TYPE	4 pièces duplex

SURFACES:

Entrée	4.76 m ²
Séjour	25,52 m ²
Chambre 1	9.10 m ²
Chambre 2	12.39 m ²
Chambre 3	9,77 m ²
WC étage	1,65 m ²
Salle de bain	4.39 m ²
Dégagements	3.77 m ²
TOTAL	71,35 m²
Balcon	6.66 m ²

REPERAGE:



NOTA:

- En fonction des nécessités techniques de la réalisation et/ou de la réglementation, des modifications sont susceptibles d'être apportées à ce plan.
- Les surfaces et les côtes indiquées (dimensionnelles ou altimétriques) sont soumises aux tolérances réglementaires.
- Les soffites, faux-plafonds, rampants, gaines sont susceptibles d'évoluer en situation, nombre et dimensions.
- Les canalisations, retombées, regards ne sont pas figurés.
- Les plantations figurant sur le plan de situation du lot sont indicatives et pourront faire l'objet de modifications, aussi bien en nombre qu'en type.
- Des modifications mineures ou des aménagements de détails nécessaires pour des raisons d'ordre technique ou administratif pourront être reportés sur les plans.
- La surface habitable comprend les placards.
- Les emplacements machines sont en pointillés mais les appareils ne sont pas fournis.
- La literie indiquée dans la chambre est à titre indicatif de la norme accessibilité handicapés. La literie est non fournie.
- Le rectangle dans l'entrée et la salle de bain, les côtes dans la chambre H, et les ronds sont représentés à titre indicatif pour respect de la norme accessibilité handicapés.



LEGENDE:

F: FENETRE	VB: VOLET BATTANT
PF: PORTE FENETRE	VR: VOLET ROULANT
FT: FENETRE DE TOIT	A: HAUTEUR D'ALLEGE
PL: PLACARD	S: HAUTEUR SEUIL

NOM DU RESERVATAIRE:

DATE:

VISA RESERVATAIRE:

VISA RESERVANT:

ECHELLE GRAPHIQUE:

ARCHITECTE:

François -Xavier Da Cunha
156 rue Saint Denis 75002 Paris

DATE:

07 NOVEMBRE 2014

MAITRE D'OUVRAGE:

ARV Groupe SAS
9-11 rue René Cassin
77173 Chevry-Cossigny



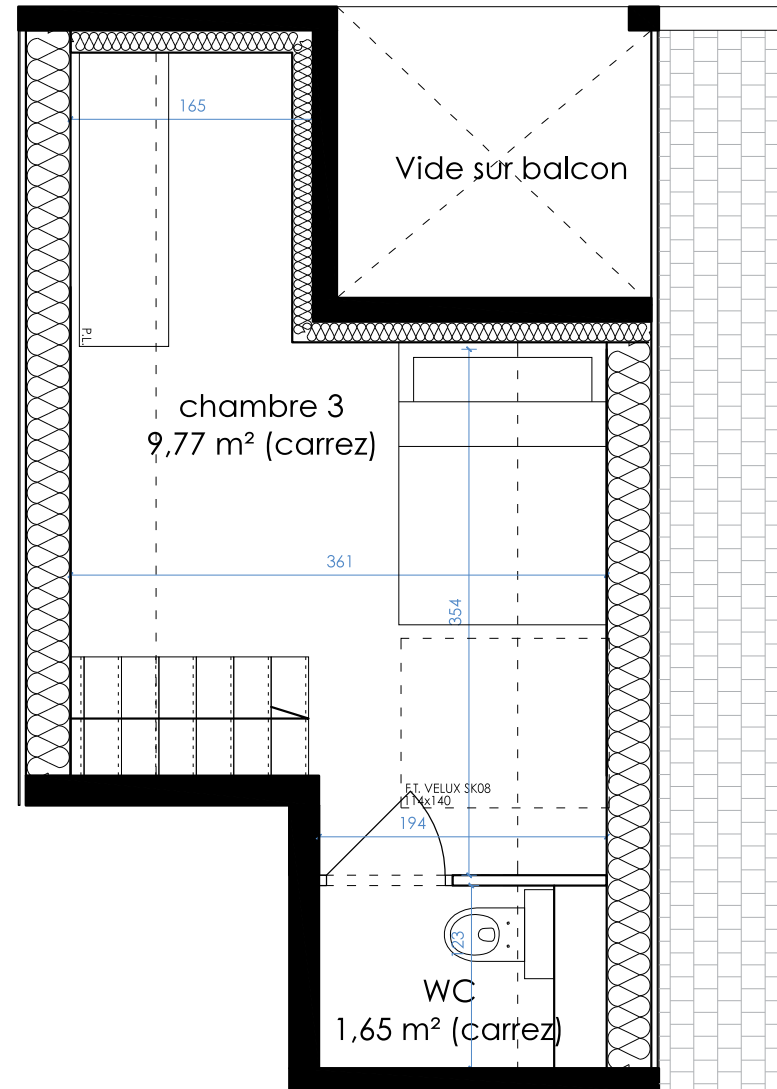
2 rue du Beau Guillaume / 77170 Brie Comte Robert

REFERENCE:

BAT / CAGE	A
ETAGE	R+2
LOT	A 21
TYPE	4 pièces duplex

SURFACES:

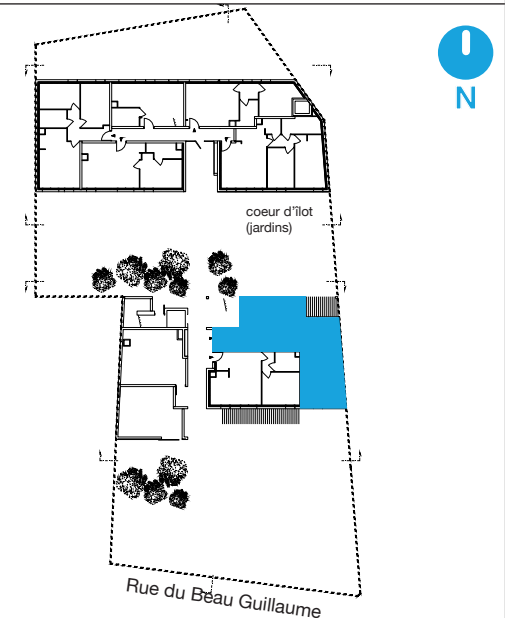
Entrée	4.76 m2
Séjour	25,52 m2
Chambre 1	9.10 m2
Chambre 2	12.39 m2
Chambre 3	9,77 m2
WC étage	1,65 m2
Salle de bain	4.39 m2
Dégagements	3.77 m2
TOTAL	71,35 m2
Balcon	6.66 m2



LEGENDE:

F: FENETRE	VB: VOLET BATTANT
PF: PORTE FENETRE	VR: VOLET ROULANT
FT: FENETRE DE TOIT	A: HAUTEUR D'ALLEGE
PL: PLACARD	S: HAUTEUR SEUIL

REPERAGE:



NOTA:

- En fonction des nécessités techniques de la réalisation et/ou de la réglementation, des modifications sont susceptibles d'être apportées à ce plan.
- Les surfaces et les côtes indiquées (dimensionnelles ou altimétriques) sont soumises aux tolérances réglementaires.
- Les soffites, faux-plafonds, rampants, gaines sont susceptibles d'évoluer en situation, nombre et dimensions.
- Les canalisations, retombées, regards ne sont pas figurés.
- Les plantations figurant sur le plan de situation du lot sont indicatives et pourront faire l'objet de modifications, aussi bien en nombre qu'en type.
- Des modifications mineures ou des aménagements de détails nécessaires pour des raisons d'ordre technique ou administratif pourront être reportés sur les plans.
- La surface habitable comprend les placards.
- Les emplacements machines sont en pointillés mais les appareils ne sont pas fournis.
- La literie indiquée dans la chambre est à titre indicatif de la norme accessibilité handicapés. La literie est non fournie.
- Le rectangle dans l'entrée et la salle de bain, les côtes dans la chambre H, et les ronds sont représentés à titre indicatif pour respect de la norme accessibilité handicapés.

NOM DU RESERVATAIRE:

DATE:

VISA RESERVATAIRE:

VISA RESERVANT:

ECHELLE GRAPHIQUE:

ARCHITECTE:

François - Xavier Da Cunha
156 rue Saint Denis 75002 Paris

DATE:

07 NOVEMBRE 2014