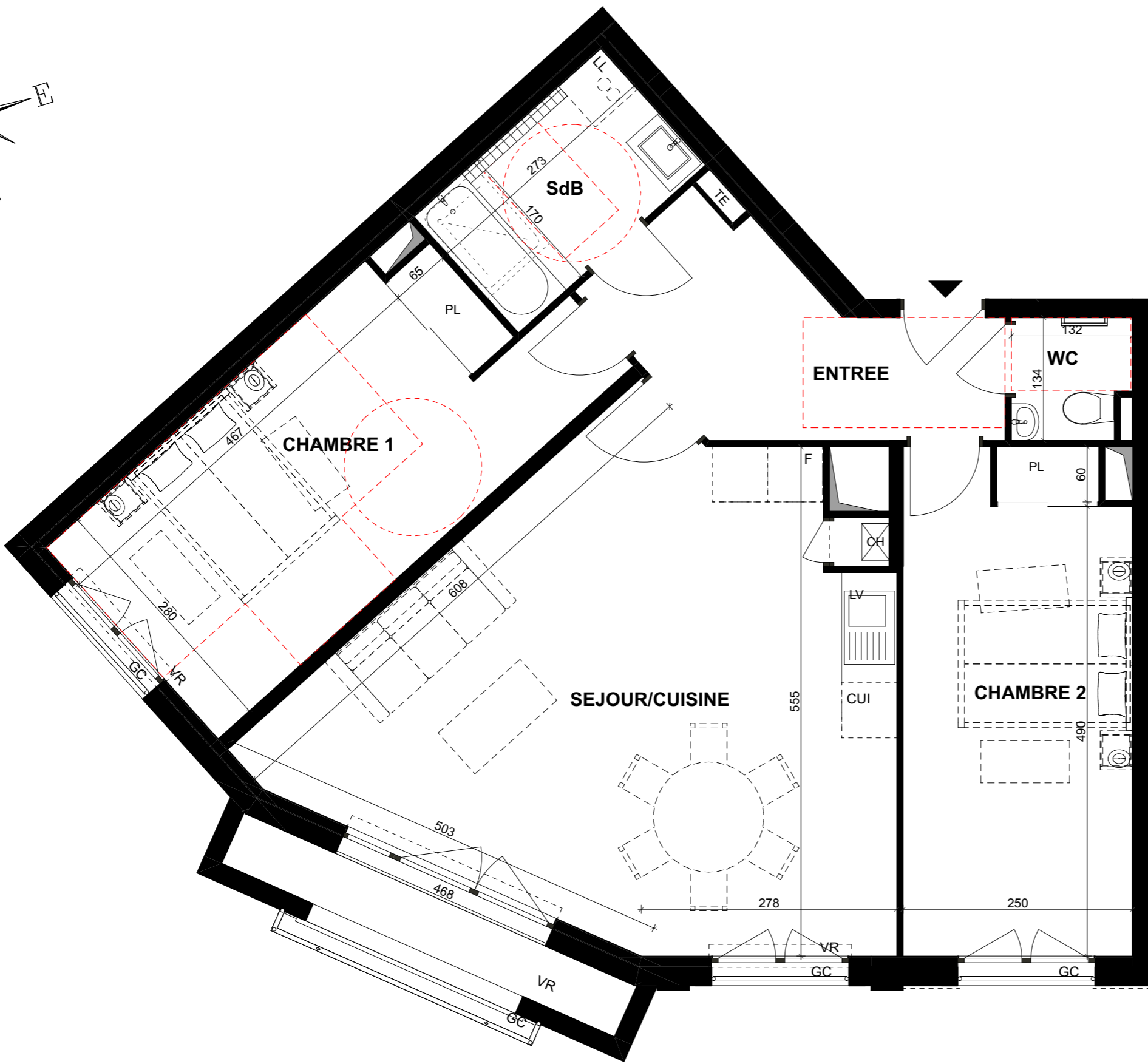
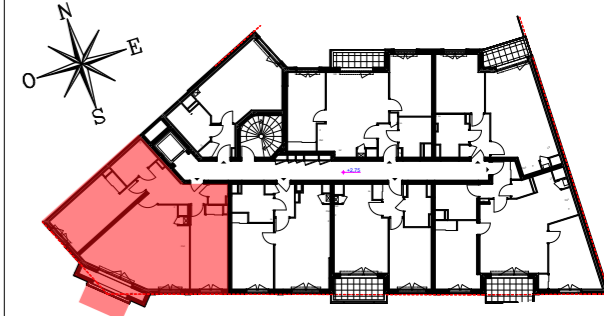


**Maître d'Ouvrage**  
**SCCV RESIDENCE LE MATHEO**  
 11 rue René Cassin  
 77173 CHEVRY-COSSIGNY

**RESIDENCE LE MATHEO**  
 1-3 rue des Belles Vues  
 94350 VILLIERS SUR MARNE

NIVEAU	TYPE	APPT
+1	T3	A 106

**PLAN DE REPERAGE**



**TABLEAU DES SURFACES**

PIÈCES	SURF HABIT
ENTRÉE	7,40 m2
SÉJOUR/CUISINE	29,60 m2
CHAMBRE 1	15,40 m2
CHAMBRE 2	13,50 m2
SALLE DE BAINS	4,60 m2
WC	1,60 m2
<b>SURFACE HABITABLE</b>	<b>72,10 m2</b>
BALCON	3,70 m2
JARDIN PRIVATIF	
<b>SURFACE TOTALE PRIVATIVE</b>	<b>75,80 m2</b>

**LEGENDE**

EMPLACEMENTS ELEMENTS DE CUISINE :			
LL	LAVE-LINGE	AV	ALLEGE VITREE
LV	LAVE-VAISSELLE	VR	VOLET ROULANT
TRI	TRI SELECTIF	GC	GARDE CORPS
CUI	BLOC CUISSON		
F	REFRIGERATEUR		
TE	TABLEAU ELECTRIQUE (GAINE TECHN. LOGEMENT)		
			FAUX-PLAFOND, SOFFITE
			RETOMBEE DE POUTRE

NOTA:  
 DES MODIFICATIONS SONT SUSCEPTIBLES D'ETRE APPORTEES A CE PLAN EN FONCTION DES NECESSITES TECHNIQUES OU REGLEMENTAIRES DE LA REALISATION, TANT EN CE QUI CONCERNE LES DIMENSIONS LIBRES, QUE L'EQUIPEMENT. LES SURFACES, LES HAUTEURS SOUS PLAFOND AINSI QUE LES HAUTEURS DE SEUILS OU D'ALLEGES INDIQUEES SONT APPROXIMATIVES. LES RETOMBES, SOFFITES, FAUX PLAFONDS, TRAPPES DE VISITES, AINSI QUE L'EMPLACEMENT DES DESCENTES D'EAUX PLUVIALES, DES EQUIPEMENTS SANITAIRES NE SONT PAS TOUS FIGURES OU LE SONT A TITRE INDICATIF.



Hauteur sous plafond des pièces principales sauf mention particulière : 2,50 m

Echelle	1:50	Date	27/02/2019	Indice	:1
---------	------	------	------------	--------	----